

Énigme 1

De bois et d'acier, je suis le trait d'union de deux arrondissements naturellement séparés.

Solution :



Énigme 2

J'abritais de la marchandise, quand, tout à coup, je n'ai plus été habité. Aujourd'hui, peintures et collages me font peau neuve. Rejoignez-moi dans la rue la plus «froide» du quartier.

Solution :



Énigmes à Paris Rive Gauche : Sur la piste d'une fabrication vieille de 40 ans



Niveau facile

Énigme 3

De parc en parc, De Portzamparc

Depuis 5B, 2 au S.E, 1 au S.O, 1 au S.E, 2 au S.O, 2 au S.E, 3 au N.E, 1 au S.E, 3 au S.O, 2 au S.E, enfin 2 au N.E.

Marchez en hauteur et dirigez-vous au S.O.

Solution :



Énigme 4

En passant par la place aux blocs de pierre, retrouvez les lettres qui habitent mes briques :



Solution :

A	B	C	D	E	F	G	H	I	J	K	L	M
N	O	P	Q	R	S	T	U	V	W	X	Y	Z

Un passage se cache sous l'inscription.



Résolvez les énigmes dans l'ordre; elles vous guideront d'une étape à l'autre de la visite. ²

Une carte et des jeux vous attendent au dos de la feuille. Si vous bloquez, des indices sont écrits au dos. N'hésitez pas à utiliser la carte pour résoudre les énigmes. Une fois l'étape atteinte, vous pouvez scanner le QRcode solution pour avoir des informations sur le bâtiment ou le quartier.

À la fin du jeu de piste, vous pourrez consulter un mini-site Internet qui vous donnera plus d'informations sur les étapes du parcours.

Bonne chance !

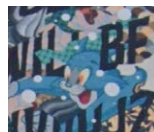
Énigme 5

Un nouveau quartier en bord de seine

La partie du 13e arrondissement sur laquelle se développe le projet Paris Rive Gauche était autrefois occupée par des terrains industriels et des voies de chemin de fer. Le projet a gardé les traces de ce passé industriel avec la conservation d'anciens bâtiments trouvant une nouvelle utilité dans le quartier. Dans les années 90, ce projet a permis de tester une nouvelle façon de construire la ville. Encore aujourd'hui, il est le sujet d'appels à projets innovants conduisant à réinterroger les hauteurs traditionnelles des bâtiments ou encore à imaginer une architecture-voyage autour des circuits courts de l'alimentation. Il aura fallu près de 40 ans, de 1981 à 2020, pour recréer ce nouveau morceau de ville de près de 130 ha au bord de la Seine.



1



2



3



4



5

Solution :

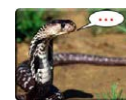


Suivez les images, puis prenez l'escalier.

Énigme 6

De la tour de vert au bloc de verre.

Indice :



8

V



Solution :



2 Point de départ

3

4

6

Pont de Bercy

Pont de Tolbiac

La Seine

Pont de Na

Quai de la Gare

Quai François Mauriac

Quai Panhard et Levassor

Boulevard du Général Jean Simon

Boulevard Vincent Auriol

Rue Georges Balanchine

Rue Abel Gance

Rue Raymond Aron

Rue Emile Durkheim

Rue des Frigos

Rue Pierre Rey

Rue René Cochin

Rue Thomas Mann

Rue François Datto

Rue Antoine Bail

Avenue de France

Avenue de France

Avenue de France

Rue Bruneseau

Rue A. Boudard

Rue Marie-Andrée Lagrou-Weill-Hallée

Rue Alice Domon et Léonie Duquet

Place Farhat-Hached

Rue du Chevaleret

Rue du Chevaleret

Rue Neuve Tolbiac

Rue des Grands Moulins

Petite Ceinture
du Général Jean Simon

Ce dépliant fait partie de la collection Archipel francilien - petits guides de voyages en Île-de-France. Cette collection a été créée et inaugurée dans le cadre des Journées Nationales de l'Architecture le dimanche 18 octobre 2020. Avec cette collection, les Conseils d'Architecture, d'Urbanisme et de l'Environnement (CAUE) d'Île-de-France vous proposent, avec le soutien de la Direction des Affaires Culturelles d'Île-de-France, 8 voyages d'architecture. Chaque voyage vous emmène dans une exploration documentée, visuelle et sonore, à mener seul-e ou accompagné-e.

Scannez le QR code pour accéder à des témoignages sonores inédits et des contenus bonus supplémentaires, cartes anciennes, images d'archives, vidéos et plus encore sur www.archipelfrancilien.fr

À ne scanner qu'à la fin du parcours !

